

HL III 4.0

Zweisäulen-Hebebühne

Ersatzteilliste

ET363401-de



© MAHA GmbH & Co. KG.

Schutzvermerk nach DIN ISO 16016:

Weitergabe sowie Vervielfältigung dieses Dokuments, Verwertung und Mitteilung seines Inhalts sind verboten, soweit nicht ausdrücklich gestattet. Zuwiderhandlungen verpflichten zu Schadenersatz. Alle Rechte für den Fall der Patent-, Gebrauchsmuster- oder Geschmacksmustereintragung vorbehalten.

Der Inhalt dieser Ausgabe wurde sorgfältig auf Richtigkeit geprüft. Trotzdem können Fehler nicht vollständig ausgeschlossen werden.

Technische Änderungen ohne Vorankündigung jederzeit vorbehalten.

Dokument

Dokumenten-Nr.: ET363401-de

Freigabedatum: 19.02.2010

Hersteller

MAHA Maschinenbau Haldenwang GmbH & Co. KG.

Hoyen 20

87490 Haldenwang

Germany

Sitz: 87490 Haldenwang, Registergericht: Amtsgericht Kempten HRA 3478

Komplementärin: MAHA Maschinenbau Haldenwang GmbH

Geschäftsführer: Klaus Burger, Engelbert Keseberg, Thomas Förg

Sitz: 87490 Haldenwang, Registergericht: Amtsgericht Kempten HRB 774

Telefon: +49 (0) 8374 585 0

Telefax: +49 (0) 8374 585 499

Telefax ET: +49 (0) 8374 585 565

Internet: <http://www.maha.de>

E-Mail: maha@maha.de

Hotline: +49 (0) 180 56242 60 für Bremsprüfstände, Prüfstraßen

+49 (0) 180 56242 80 für Hebetchnik

+49 (0) 180 56242 90 für Leistungsprüfstände, Abgas- und Klimatechnik

(0,14 €/Min. aus dem dt. Festnetz, max. 0,42 €/Min. aus dem Mobilfunknetz)

Kundendienst

AutomoTec GmbH

Maybachstraße 8

87437 Kempten

Germany

Sitz: 87437 Kempten, Registergericht: Amtsgericht Kempten HRB 8510

Geschäftsführer: Robert Forderer, Klaus Burger

Telefon: +49 (0) 180 56242 50

Telefax: +49 (0) 180 56242 55

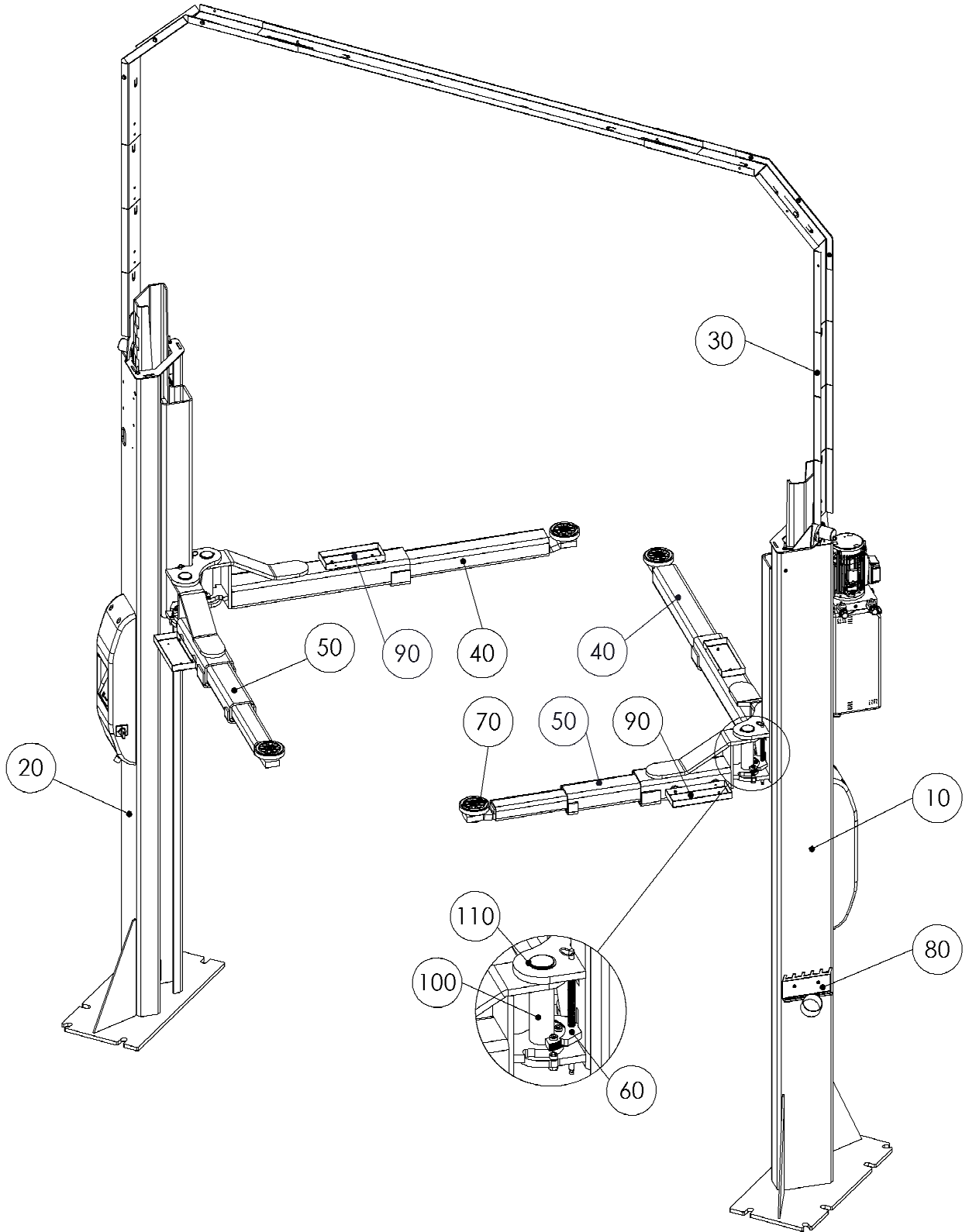
(0,14 €/Min. aus dem dt. Festnetz, max. 0,42 €/Min. aus dem Mobilfunknetz)

Internet: <http://www.automo-tec.com>

E-Mail: service@automo-tec.com

Inhalt

HL III 4.0	4
1 Bediensäule	6
2 Säule	8
3 Hubschlitten	10
4 Steuerung, komplett	11
5 Hydraulikaggregat	12
6 Kabelführung	13
7 Aufnahmen	14
7.1 Aufnahme	15
7.1.1 Aufnahmeteller	16
7.2 Spezial-Prismenaufnahme	17
7.3 Spezial-Prismenaufnahme	18
8 Verankerungen	19
9 Elektrik	20

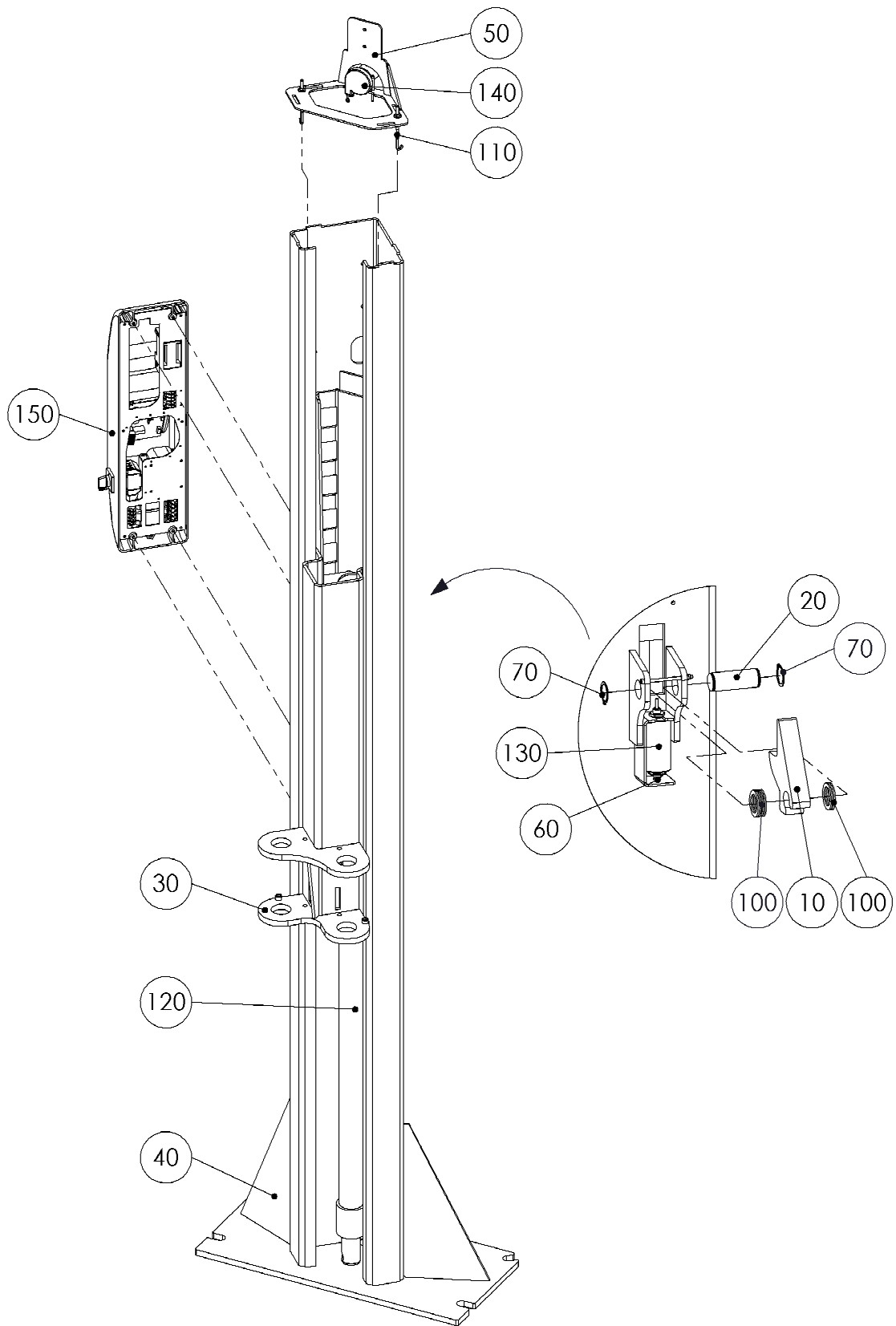


Pos.	Bauteil	Beschreibung	Tooltip	Artikelnummer
10	Bediensäule		Abschnitt 1	030530 00051 0
20	Säule		Abschnitt 2	030530 00061 0
30	Kabelführung		Abschnitt 6	030530 00057 0
40	Tragarm	lang		030530 00034 0
50	Tragarm	kurz		030530 00039 0
60	Tragarmarretierung			030530 00053 0
70	Aufnahmen		Abschnitt 7	
80	Schlagschrauberaufnahme			03 36 40220
90	Radmutternablage			030470 00100800
100	Tragarmbolzen	ø50x220		020530 00090 0
110	Sicherungsring	50x2		22 0471 050 1

Pos.	Bauteil	Beschreibung	Tooltip	Artikelnummer
10	Klinke			020530 00088 0
20	Bolzen			020530 00089 0
30	Hubschlitten		Abschnitt 3	030530 00052 0
40	Säule			030530 00054 0
50	Kopfteil			030530 00056 0
60	Gummipuffer			17000015
70	Sicherungsring	25x1,2		22 0471 025
80 *	Zylinderschraube	M4x70		22 0912 04070 1
90 *	Sechskantmutter	M4		22 0982 04 1
100	Passscheibe	26x37x2		22 0988 263720
110	Halteschraube			23000247
120	Hydraulikzylinder	1803mm Hub		26000025
130	Magnetspule			26000164
140	Wegemesspoti			50 1097
150	Steuerung, komplett		Abschnitt 4	65 0060
160	Hydraulikaggregat		Abschnitt 5	26 5077
170	Gummischeibe			17 1129
180 *	Sechskantmutter	M8		22 0555 08 1
190 *	Sechskantschraube	M8x35		22 6921 08035 1
200 *	Scheibe	A8,4		22 0125 08 1

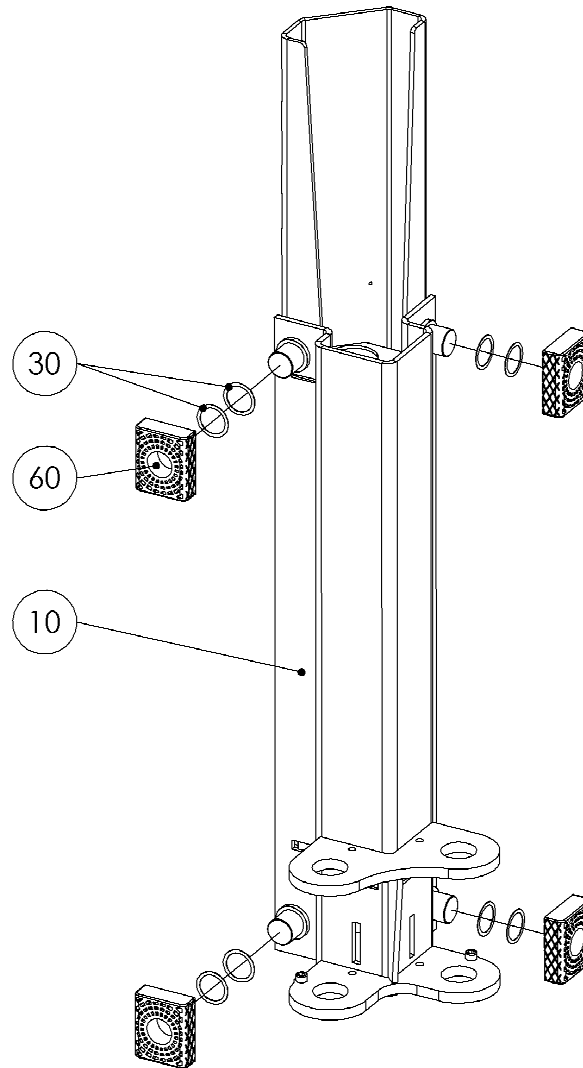
* Hinweis: Nicht in der Zeichnung positioniert!

2 Säule



Pos.	Bauteil	Beschreibung	Tooltip	Artikelnummer
10	Klinke			020530 00088 0
20	Bolzen			020530 00089 0
30	Hubschlitten		Abschnitt 3	030530 00052 0
40	Säule			030530 00054 0
50	Kopfteil			030530 00056 0
60	Gummipuffer			17000015
70	Sicherungsring	25x1,2		22 0471 025
80 *	Zylinderschraube	M4x70		22 0912 04070 1
90 *	Sechskantmutter	M4		22 0982 04 1
100	Passscheibe	26x37x2		22 0988 263720
110	Halteschraube			23000247
120	Hydraulikzylinder	1803mm Hub		26000025
130	Magnetspule			26000164
140	Wegemesspoti			50 1097
150	Steuerung, komplett		Abschnitt 4	65 0060
*	Hinweis: Nicht in der Zeichnung positioniert!			

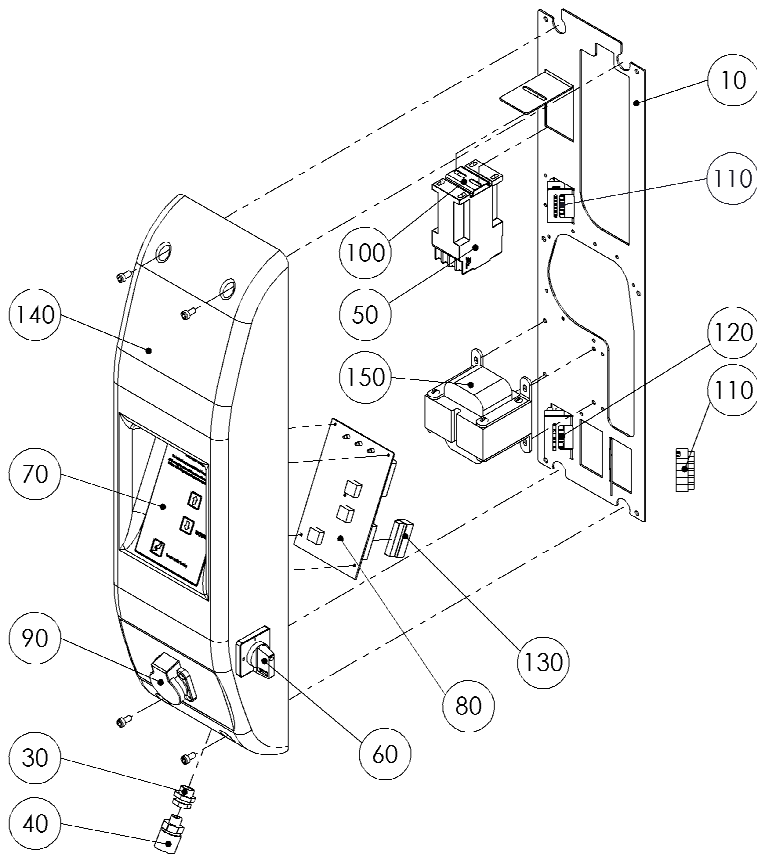
3 Hubschlitten



Pos.	Bauteil	Beschreibung	Artikelnummer
10	Hubschlitten		030530 00055 0
20 *	Flachkopfschraube	M5x8	22 0085 05008 1
30	Federscheibe	B 39	22 0137 5040 5
40 *	Zylinderschraube	M10x25	22 0912 10025 1
50 *	Sechskantmutter	M10	22 0934 10 1
60	Gleitstein	10x83x30	31 6068

* Hinweis: Nicht in der Zeichnung positioniert!

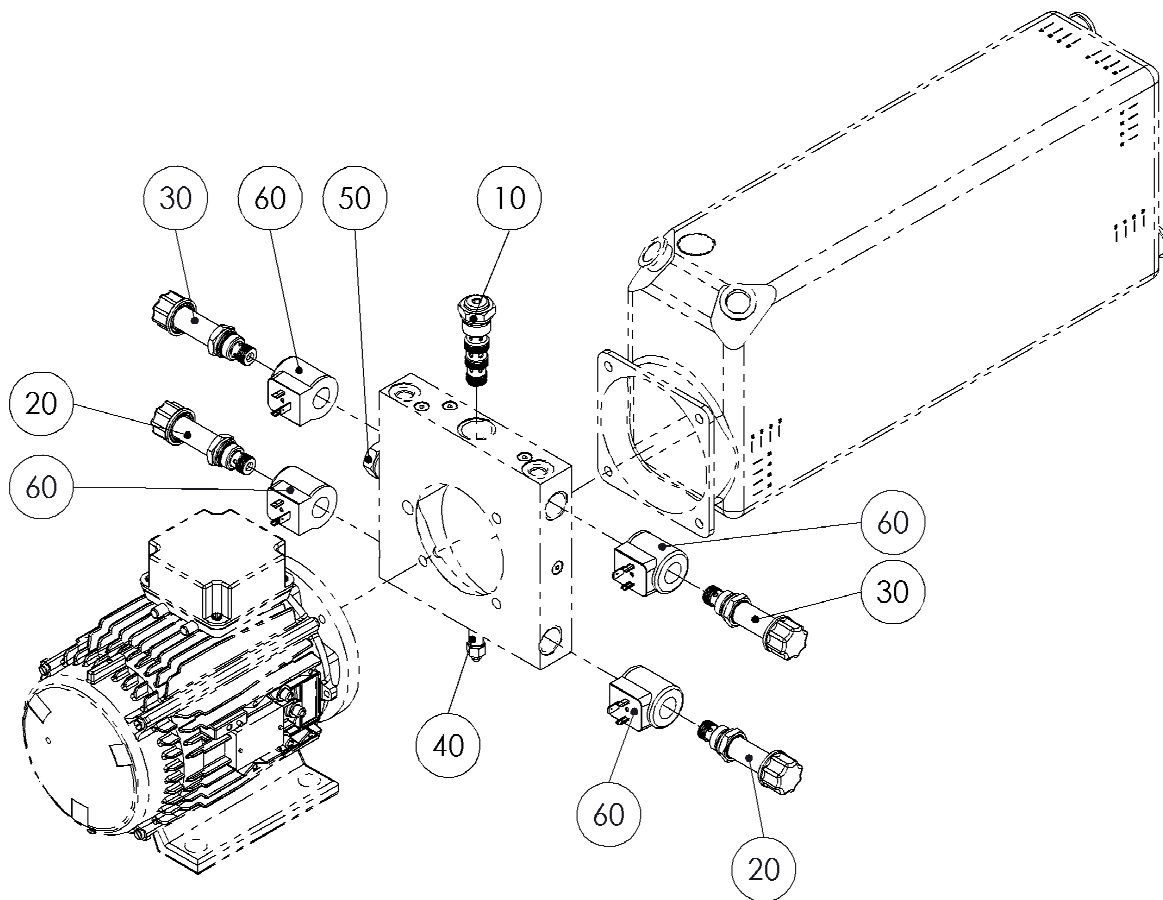
4 Steuerung, komplett



Pos.	Bauteil	Beschreibung	Artikelnummer
10	Rückwand		020530 00105 0
20 *	Zylinderschraube	M6x12	22 0912 06012 1
30	Schott-Steckverbindung		28 8071 0603
40	Schnellkupplung	R1/4	28 8092 0406
50	Hauptschütz	4kW 440V 9A	50 0225
60	Hauptschalter		50 1095
70	Folientastatur		51 1143
80	Platine	MAHA USAHL	52 2310
90	Maschinen-Steckdose	Walter 10003	53 0106
100	Hutschiene	45mm	020530 00106 0
110	Lüsterklemme	12-polig	53 3051
120	Lüsterklemme	7-polig	53 3053
130	Klemmen	24-polig	53 3332
140	Gehäuse		53 4029
150	Trafo		56 0078

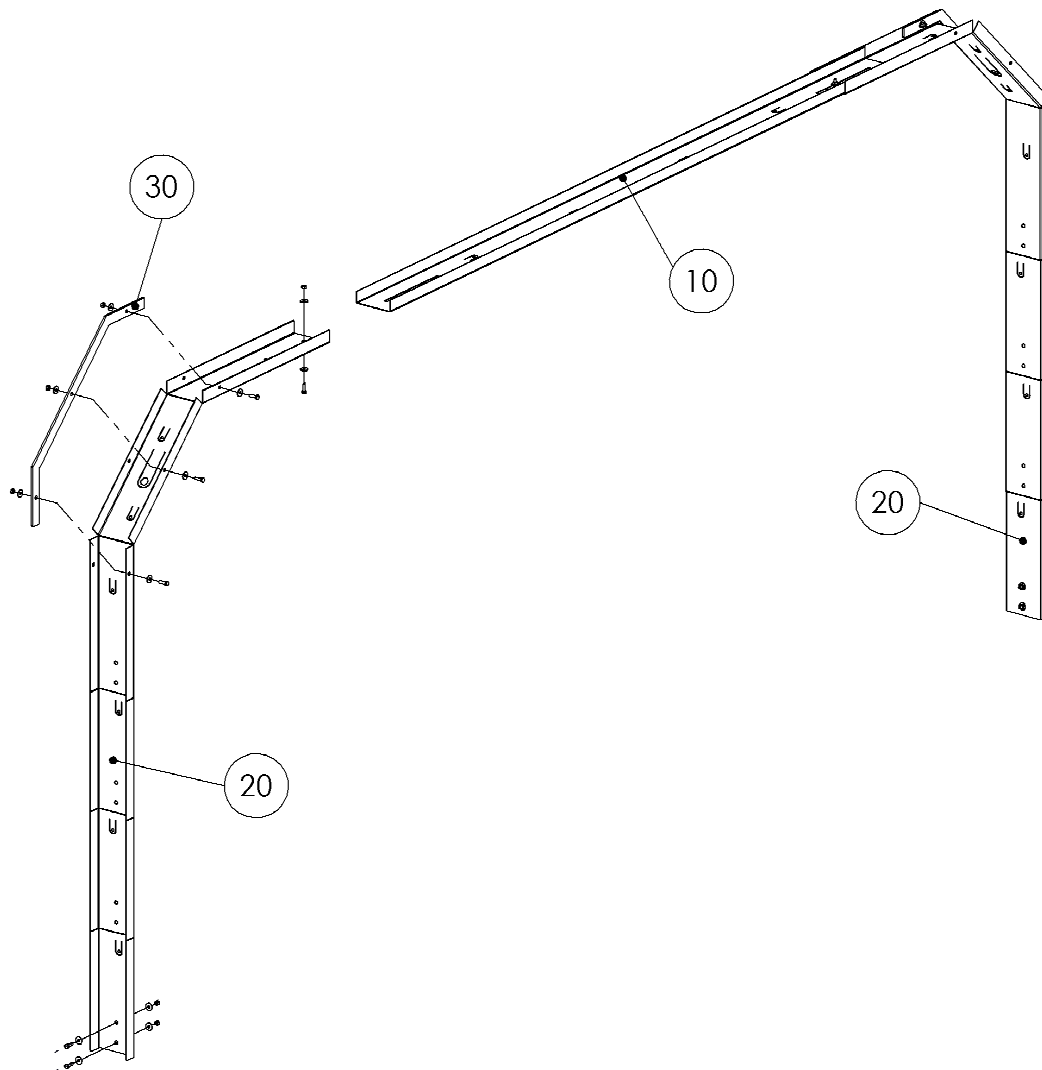
* Hinweis: Nicht in der
Zeichnung positioniert!

5 Hydraulikaggregat



Pos.	Bauteil	Beschreibung	Artikelnummer
10	Stromteiler	ST10-01-C-N-22	26000050
20	2/2 Wegesitzventil	WS-08-Z-01-C-N-0	26000194
30	2/2 Wegesitzventil		26000232
40	Druckbegrenzungsventil		26000233
50	Wegeventil	WKH 4.5	26000234
60	Magnetspule	24 VDC	26000106

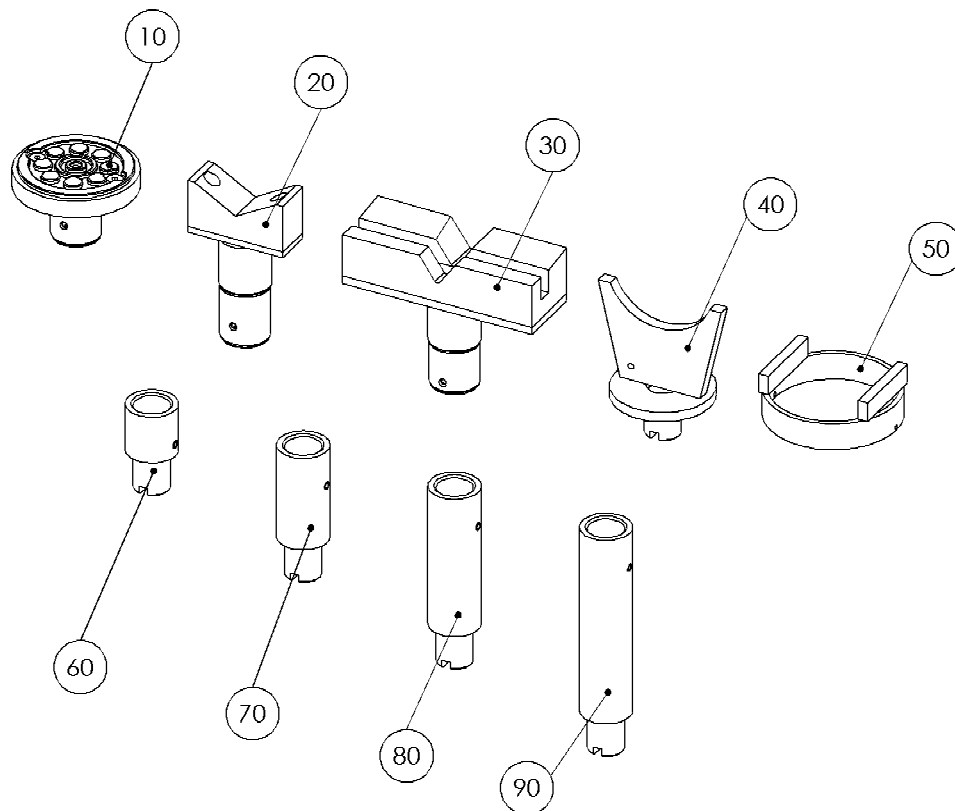
6 Kabelführung



Pos.	Bauteil	Beschreibung	Artikelnummer
10	Mittelstück		020530 00084 0
20	Winkelstück		020530 00085 0
30	Verstärkung		020530 00086 0
40 *	Sechskantschraube	M6x20	22 0933 06020 1
50 *	Sechskantmutter	M6	22 0934 06 1
60 *	Scheibe	A6,4	22 9021 064 1

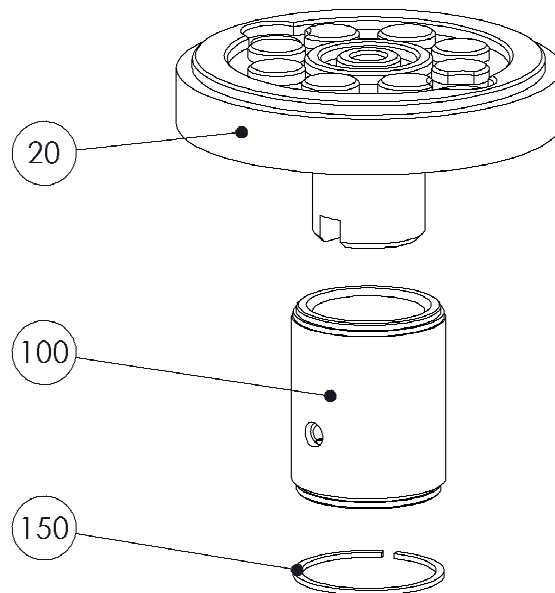
* Hinweis: Nicht in der Zeichnung positioniert!

7 Aufnahmen



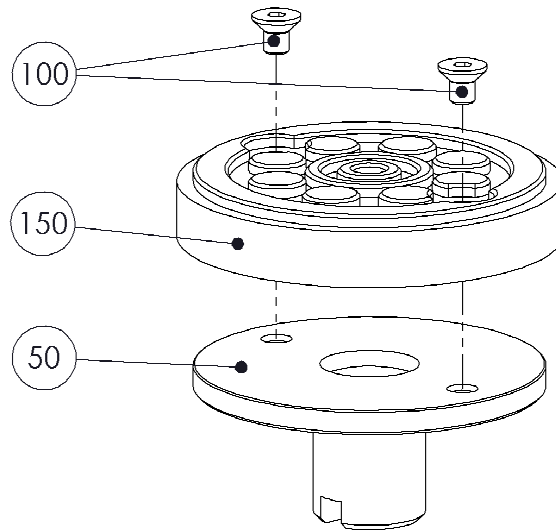
Pos.	Bauteil	Beschreibung	Tooltip	Artikelnummer
10	Aufnahmeteller		Abschnitt 7.1	03 36 31260
20	Spezial-Prismenaufnahme	MB 100	Abschnitt 7.2	03 36 31180
30	Spezial-Prismenaufnahme	MB 463/460	Abschnitt 7.3	03 36 31200
40	Aufnahme	Rover		03 36 31010
50	Abrutschsicherung	f. Transporter		03 28 18230
60	Aufnahmeteller-Erhöhung	50mm		03 36 31015
70	Aufnahmeteller-Erhöhung	100mm		03 36 31020
80	Aufnahmeteller-Erhöhung	150mm		03 36 31024
90	Aufnahmeteller-Erhöhung	200mm		03 36 31027

7.1 Aufnahmeteller



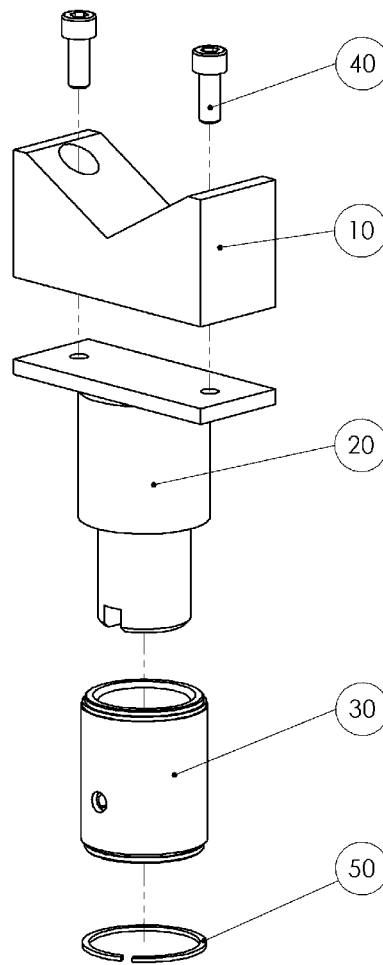
Pos.	Bauteil	Beschreibung	Tooltip	Artikelnummer
20	Aufnahmeteller	m. Gummiteller	Abschnitt 7.1.1	03 36 31050
100	Adaptergewinde	60mm		03 36 31065
150	Sprengring	A45		22 7993 045

7.1.1 Aufnahmeteller



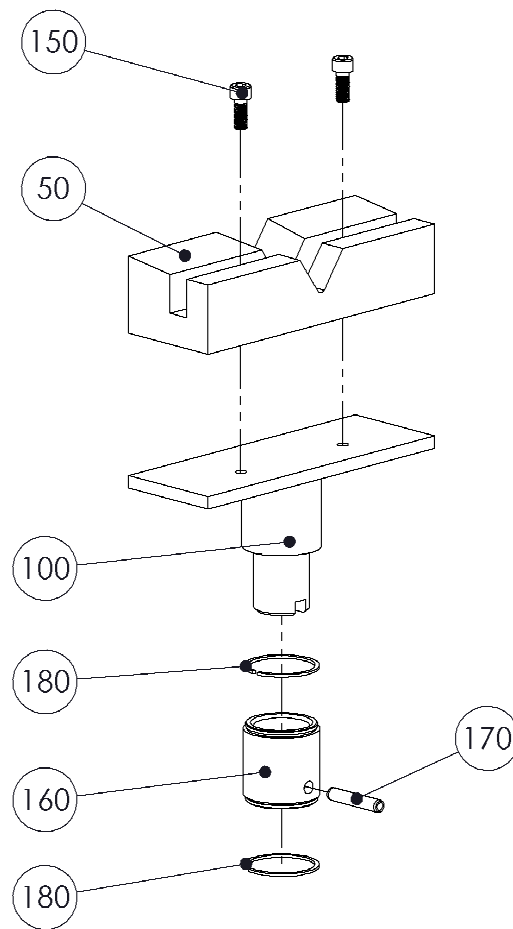
Pos.	Bauteil	Beschreibung	Artikelnummer
50	Teller		030470 00060 0
100	Senkschraube	M8x12	22 7991 08012 1
150	Aufnahmegummi	ø120mm	17 2023 01

7.2 Spezial-Prismenaufnahme



Pos.	Bauteil	Beschreibung	Artikelnummer
10	PA-Prisma	MB	02 36 18500
20	Prismaaufnahme		03 36 31170
30	Adaptergewinde	60mm	03 36 31065
40	Zylinderschraube	M8x20	22 0912 08020 10
50	Sprengring	A45	22 7993 045















7.3 Spezial-Prismenaufnahme



Pos.	Bauteil	Beschreibung	Artikelnummer
50	PE-Prisma	MB	02 28 18410
100	Prismaaufnahme		03 36 31190
150	Zylinderschraube	M8x20	22 0912 08020 1
160	Adaptergewinde 50	M48x50mm	02 36 31050
170	Spannstift	M8x43	22 1481 08043 1
180	Sprengring	A45	22 7993 045

8 Verankerungen




* HINWEIS: 23000256 nur bei Ausgleichsplatten verwenden!

TWIN	X																	
TRUCKLIFT										X	X							
SOLO III 2.5 M		X																
SERVICELIFT	X																	
HL III 4.0										X	X							
HL 4.0								X	X									
HL 10000				X	X	X	X											
HL 9000 A				X	X	X	X											
ECONLIFT				X	X	X	X											
ECON III 5.0										X	X							
ECON III 4.0										X	X							X
ECON III 3.5											X	X	X	X	X	X	X	X
ECON III 3.0											X	X	X	X	X	X	X	X
ECON II											X	X	X	X	X	X	X	X
DUO	X																	
CARLIFT			X															
Artikelnummer (Einheit: 1 Stück)	23 5050	23 5120	23 5165	23 6016	23 6017	23 6018 001	23 6019	23 6080	23 6090	23000240	23000241	23000242	23000255	23000256 *				
	Hochleistungsanker M10x150mm	Ankerstange M10x124mm	Express-Anker M10x165mm	Mörtelpatrone M16	Ankerstange M16x165mm	Ankerstange M16x190mm	Ankerstange M16x250mm	Verbundankerpatrone M20	Ankerstange M20x220mm	Ankerstange M20x230mm	Kartusche (150ml) und Mischer	Ankerstange M16x200mm	Ankerstange M16x250mm	Ankerstange M12x145mm				
																		

9 Elektrik

Pos.	Thumbnail	Bauteil	Beschreibung	Artikelnummer
10		Steuerung, komplett		65 0060
20		Gehäuse		53 4029
30		Hauptschütz	4kW 440V 9A	50 0225
40		Hauptschalter		50 1095
50		Hauptschalter		50 1098
60		Folientastatur	f. MAH USAHL	51 1143
70		Aufkleber	Blindfolie USAHL	54 1015

Pos.	Thumbnail	Bauteil	Beschreibung	Artikelnummer
80		Platine	MAHA USAHL	52 2310
90		Platine	MAHA USAHL GS	52 2315
100		Maschinen-Steckdose	Walter 10003	53 0106
110		Lüsterklemme	12-polig	53 3051
120		Lüsterklemme	7-polig	53 3053
130		Klemmen	24-polig	53 3332
140		Trafo		56 0078

Pos.	Thumbnail	Bauteil	Beschreibung	Artikelnummer
150		Wegemesspoti		50 1097
160		Drahtseil	3m	23000244
170		Drahtseil	8m	23000245